

檔 號：

保存年限：

國立臺北教育大學 函

地址：106320臺北市和平東路2段134號
聯絡人及電話：楊子瑄(02)66396688分機
62232
傳真電話：(02)27367964
電子郵件信箱：roxy1250@tea.ntue.edu.
tw

受文者：國立臺中教育大學

發文日期：中華民國112年10月4日

發文字號：北教大語字第1120850030號

速別：普通件

密等及解密條件或保密期限：

附件：如文

主旨：本校辦理「第二十一屆國立臺北教育大學·麋研齋全國硬筆書法比賽」，敬請惠予轉知貴屬師生踴躍參加，請查照。

說明：

- 一、為提倡硬筆書法，促進藝術風尚，特舉辦本比賽。
- 二、旨揭活動共分為十組，免報名費。
 1. 國小組三年級(楷書)。
 2. 國小組四年級(楷書)。
 3. 國小五六年級(楷書)。
 4. 國中組(楷書)。
 5. 高中組(楷書)。
 6. 高中組(行書)。
 7. 大專組(含碩博)(楷書)。
 8. 大專組(含碩博)(行書)。
 9. 社會組(含教師)(楷書)。
 10. 社會組(含教師)(行書)。
- 三、比賽題目及報名表，即日起公布於本校語文與創作學系、閱讀與寫作中心及麋研齋網站，請自行上網下載(或參照附件)，以A4紙列印書寫。
 - (一)語文與創作學系網址：<https://lcw.ntue.edu.tw>
 - (二)閱讀與寫作中心網址：<https://sites.google.com/view/ntue-reading/>首頁
 - (三)麋研齋網址：<https://www.midabookweb.com/>
- 四、收件時間：112年11月13日(一)至11月17日(五)17：00前寄達或送達，非以郵戳為憑。
- 五、寄送地點：106臺北市大安區和平東路二段134號A308室 國立臺北教育大學語文與創作學系收。



裝

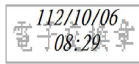
訂

線



正本：各公私立大專校院、各直轄市及縣市政府教育局(處)

副本：麋研齋、本校語文與創作學系



校長陳慶和 本案依分層負責規定授權單位主管決行



來文

